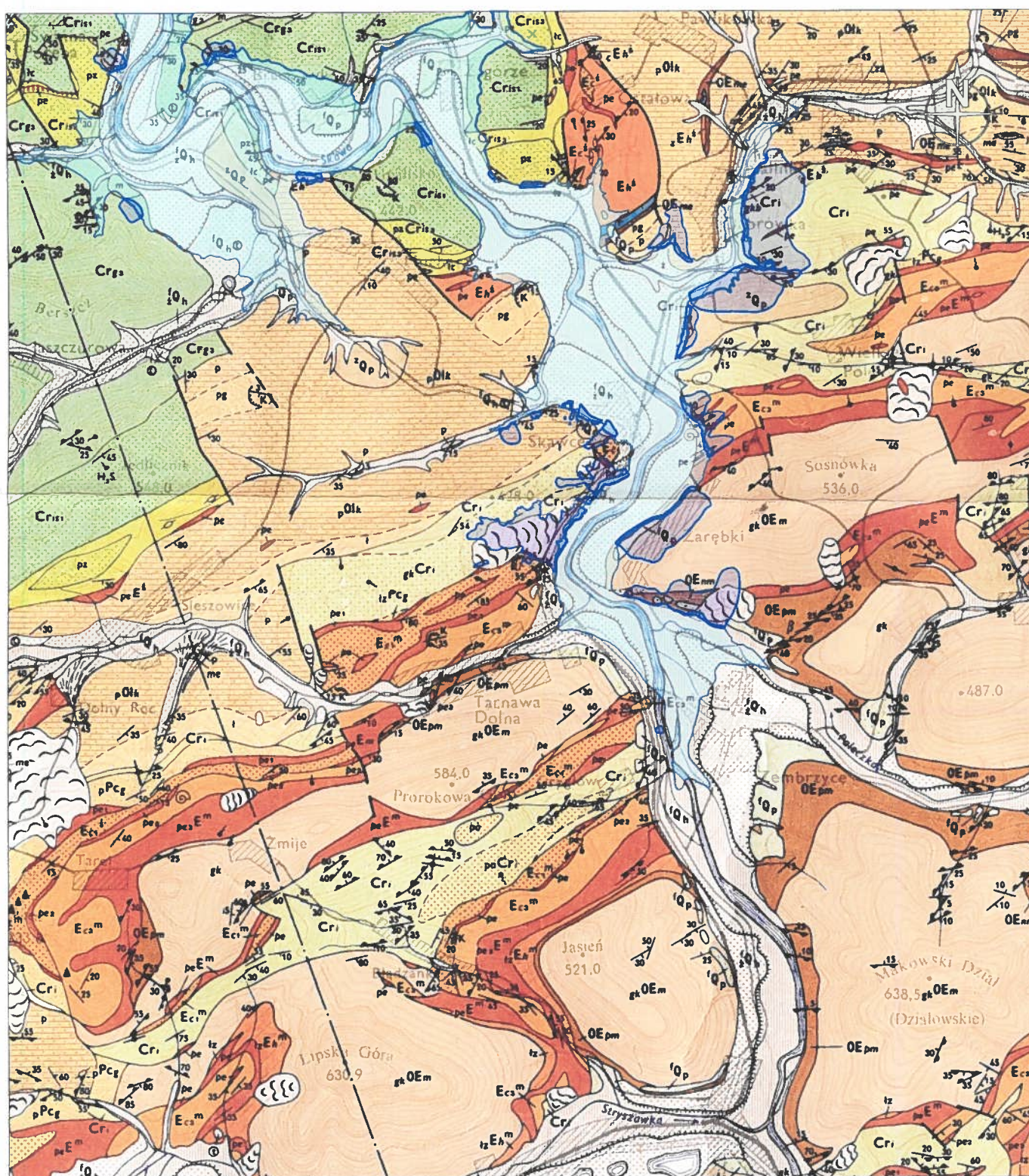


Dokumentacja geologiczno-inżynierska dla określenia stabilności osuwisk
w rejonie Zbiornika Wodnego Świnna Poręba na rzece Skawie
wraz z siecią kompleksowego monitoringu i programem obserwacji oraz
wytycznymi dla sporządzenia map ruchów masowych

WYCINEK SZCZEGÓŁOWEJ MAPY GEOLOGICZNEJ POLSKI W SKALI 1 : 50 000, ark. Sucha Beskidzka (1014) - rejon Zbiornika Wodnego Świnna Poręba

Zał. A.2



- Zasięg maksymalnego piętrzenia projektowanego zbiornika wodnego, rzędna 312 m n.p.m.
- Zasięg dokumentowanych osuwisk zgodny z "Projektem prac geologicznych..." (Koluch & Gaszyńska-Freiwald, 2005)

- Żwiry, piaski i mady koryt rzecznych i tarasów 2-3 m n.p.rz.
- Żwiry i gliny tarasów 3-6 m n.p.rz.
- Żwiry i gliny tarasów 7-10 m n.p.rz.
- Żwiry i gliny tarasów 15-35 m n.p.rz.
- Gliny zwietrzelinowe

Jednostka magurska

- Piaskowce magurskie (glaukonitowe, muskowitowe)
- Warstwy podmagurskie (pg - piaskowce gruboławicowe)
- Piaskowce ciężkowieckie górne
- Łupki pstre (1 - dolne, 2 - środkowe, 3 - górne), wtrącenia warstw typu hieroglifowego (h)
- Piaskowce ciężkowieckie dolne
- Warstwy inoceramowe z wkładkami piaskowców (gk - glaukonitowe)
- Warstwy inoceramowe

Jednostka śląska

- Warstwy krośnieńskie ł - łupkowe, p - piaskowcowe
- Warstwy menilitowe z rogowcami
- Łupki pstre
- Warstwy istebniańskie górne: łupki ciemne -lc, piaskowce i zlepierce -pz, łupki pstre -pe
- Warstwy istebniańskie dolne: piaskowce i łupki

Inne

- Granice warstw: a - pewne, b - przypuszczalne
- Biegi i upady warstw
- Pionowe ułożenie warstw
- Uskoki: a - pewne, b - przypuszczalne
- Osuwiska
- Podcięcia erozyjne
- Znaleźiska fauny kopalnej
- Źródła
- Kamieniołomy
- Rzeki

